

## 2008年12月期 中間決算説明会

2008年9月12日  
日本ライトン株式会社

### CONTENTS

- ◆ 決算概要
- ◆ 通貨スワップ解約による損失発生後の対応
- ◆ 2008年度業績見通し
- ◆ 今後の事業展開

## 決算概要

### 連結業績 ～サマリー～

(単位:百万円)

	2007年 中間期	2008年 中間期	増減	前年比(%)
売上高	25,896	20,688	△5,208	79.9
売上総利益	1,622	1,327	△295	81.8
売上総利益率(%)	6.3	6.4	0.1	101.6
販売費及び一般管理費	1,441	1,326	△115	92.0
営業利益	181	0	△181	0.0
営業利益率(%)	0.7	0.0	△0.7	0.0
経常利益	313	△207	△520	△66.1
経常利益率(%)	1.2	△1.0	△2.2	△83.3
当期純利益	177	△2,247	△2,424	△1,269.5
純利益率(%)	0.7	△10.9	△11.6	△1,557.1
一株当り 当期純利益(円)	27.06	N/A		

## 連結業績 ～事業セグメント別分析～

(単位: 百万円)

セグメント名		2007年 中間期	2008年 中間期	増減	前年比(%)
情報通信	売上高	5,809	6,068	259	104.5
	売上総利益	440	479	39	108.9
一般電子部品	売上高	7,148	6,948	△200	97.2
	売上総利益	646	543	△103	84.1
半導体	売上高	1,029	713	△316	69.3
	売上総利益	93	55	△38	59.1
EMS	売上高	11,357	6,706	△4,651	59.0
	売上総利益	391	209	△182	53.5

※本社費用等配賦前

情報通信は、PC及び携帯関連部品の販売が引続き順調のため売上高、売上総利益とも前年比増加となっているが、世界的な景気減速による市場の冷えこみにより、他のセグメントは前年比減少となっている。

## 連結業績 ～単体・子会社別分析～

(単位: 百万円)

		2007年 中間期	2008年 中間期	増減	前年比(%)
連結全体	売上高	25,896	20,688	△5,208	79.9
	売上総利益	1,622	1,327	△295	81.8
	販売管理費	1,441	1,326	△115	92.0
	営業利益	181	0	△181	0.0
日本(単体)	売上高	18,297	15,329	△2,968	83.8
	売上総利益	1,179	993	△186	84.2
	販売管理費	1,126	1,070	△56	95.0
	営業利益	53	△77	△130	△145.3
子会社合計	売上高	8,219	5,756	△2,463	70.0
	売上総利益	464	372	△92	80.2
	販売管理費	331	292	△39	88.2
	営業利益	135	79	△56	58.5

\* 相殺勘定は含んでおりません

◆ 日本(単体) ライトテクノロジー社TVモニター部門売却による売上高減少

## 連結業績 ～海外子会社別分析～

(単位:百万円)

		2007年 中間期	2008年 中間期	増減	前年比(%)
日本(単体)	売上高	18,297	15,329	△2,968	83.8
	売上総利益	1,179	993	△186	84.2
海外	売上高	8,015	6,620	△1,395	82.6
	売上総利益	431	344	△87	79.8
アセアン地域	売上高	1,042	864	△178	82.9
	売上総利益	165	168	3	101.8
中国・東アジア 地域	売上高	6,973	4,827	△2,146	69.2
	売上総利益	266	176	△90	66.2

※相殺勘定は含んでおりません

- ◆ 日本(単体) : EMS取引の減少、電子部品の輸出減
- ◆ アセアン地域 : パソコン関連取引受注減
- ◆ 中国・東アジア地域 : 香港におけるEMSの受注減

## 連結キャッシュ・フロー計算書／財務指標

### 【連結キャッシュ・フロー計算書】

(単位:百万円)

	2007年 中間期	2008年 中間期	増減
営業活動によるキャッシュ・フロー	△168	△2,009	△1,841
投資活動によるキャッシュ・フロー	△42	△29	13
財務活動によるキャッシュ・フロー	967	2,368	1,401

### 【財務指標】

	2007年 中間期	2008年 中間期	増資後
自己資本比率(%)	21.2%	5.1%	12.2%

## 通貨スワップ解約による損失発生後の対応

### 連結貸借対照表

(単位:百万円)

指 標	2007年中間期	2008年中間期	増 減
有利子負債	5,516	7,389	1,873
D/Eレシオ (倍)	1.53	8.54	7.01
有利子負債依存比率(%)	32.5	43.0	10.5
株主資本比率(%)	21.2	5.1	△16.1
流動資産	15,633	15,656	23
固定資産・投資等	1,327	1,529	202
<b>資産合計</b>	<b>16,960</b>	<b>17,186</b>	226
流動負債	10,444	12,759	2,315
固定負債	2,910	3,537	627
<b>負債合計</b>	<b>13,354</b>	<b>16,297</b>	2,943
純資産合計	3,605	889	△2,716
<b>負債純資産合計</b>	<b>16,960</b>	<b>17,186</b>	226

◆ 有利子負債増加：通貨スワップ取引解約費用分の調達

## 通貨スワップ解約による損失発生後の対応

1. 第三者割当増資による財務強化 12億円(発行価格1株204円)
2. 増資後の株主比率

Lite-On GroupがTop3を占めており65.2%のシェア

光寶科技股份有限公司	49.40%
敦南科技股份有限公司	7.90%
閎暉実業股份有限公司	7.90%
合計	65.20%

3. 為替取引管理強化
  - ① 管理規程の改定及び基準の明確化
  - ② 中長期為替取引禁止  
(ヘッジ目的の短期為替予約は継続)

2008年度業績見通し

## 連結業績見通し ～サマリー～

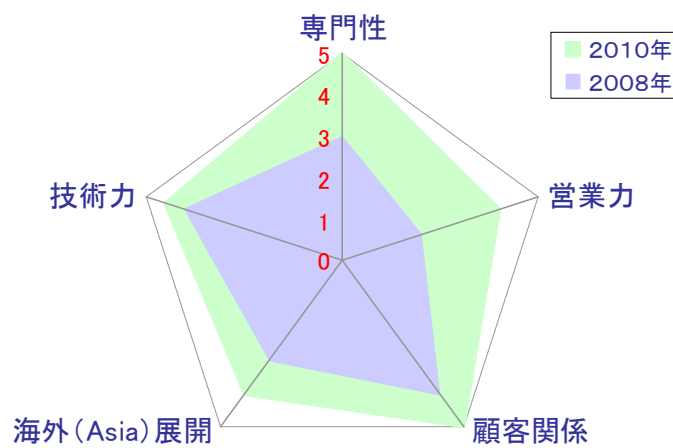
(単位:百万円)

	2007年実績	2008年見通	増減	前年比(%)
売上高	49,975	37,100	△12,875	74.2
売上総利益	3,130	2,810	△320	89.8
売上総利益率(%)	6.3	7.6	1.3	120.9
販売費及び一般管理費	2,867	2,430	△437	84.8
営業利益	263	380	117	144.5
営業利益率(%)	0.5	1.0	0.5	194.6
経常利益	312	100	△212	32.1
経常利益率(%)	0.6	0.3	△0.3	43.2
当期純利益	140	△1,905	△2,045	—
純利益率(%)	0.3	△5.1	△5.4	—
一株当り 当期純利益(円)	21.40	N/A		

今後の事業展開

# 「選択」と「集中」

## 日本ライトンの短期的戦略バランス





## 今後の事業展開

### 目標(Target):

LED照明事業及びGreen Energyに注力し  
その事業にてAsiaでのTop3を目指した  
新規事業展開を行う。

【参考】  
世界市場規模予測

	2007年	2008年	2009年
太陽電池	1兆2千億円	1兆5千億円	1兆9千億円

## 今後の事業展開

### 方針(Policy):

1. 新しいビジネスモデルの構築
2. Lite-On Groupビジネスをコアビジネスと  
位置づけビジネスネットワークを活用した  
営業力強化

## 今後の事業展開

戦略(Strategy):

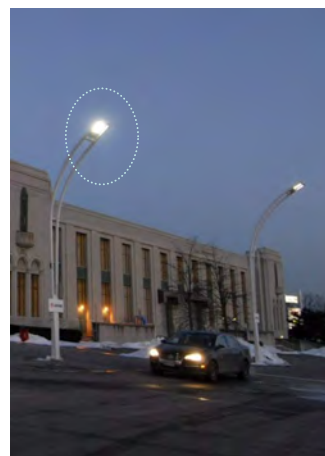
1. 利益重視
2. 海外展開の強化
  - ローカル企業への販路開拓
  - 中国市場へのマーケティング強化
3. LED照明及び太陽エネルギー事業へのマーケティング強化

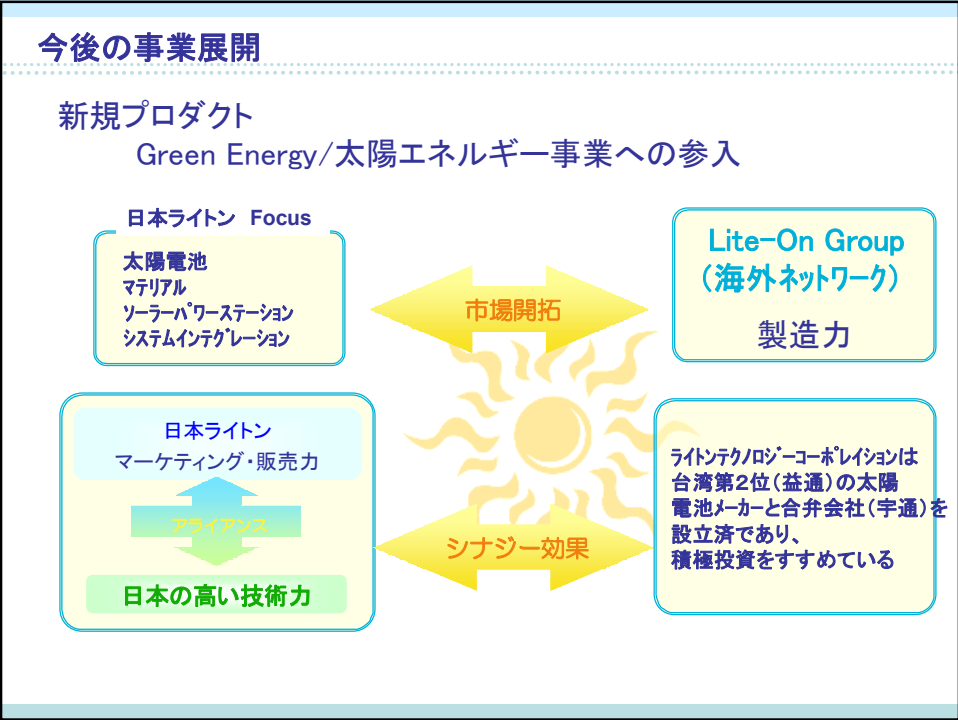
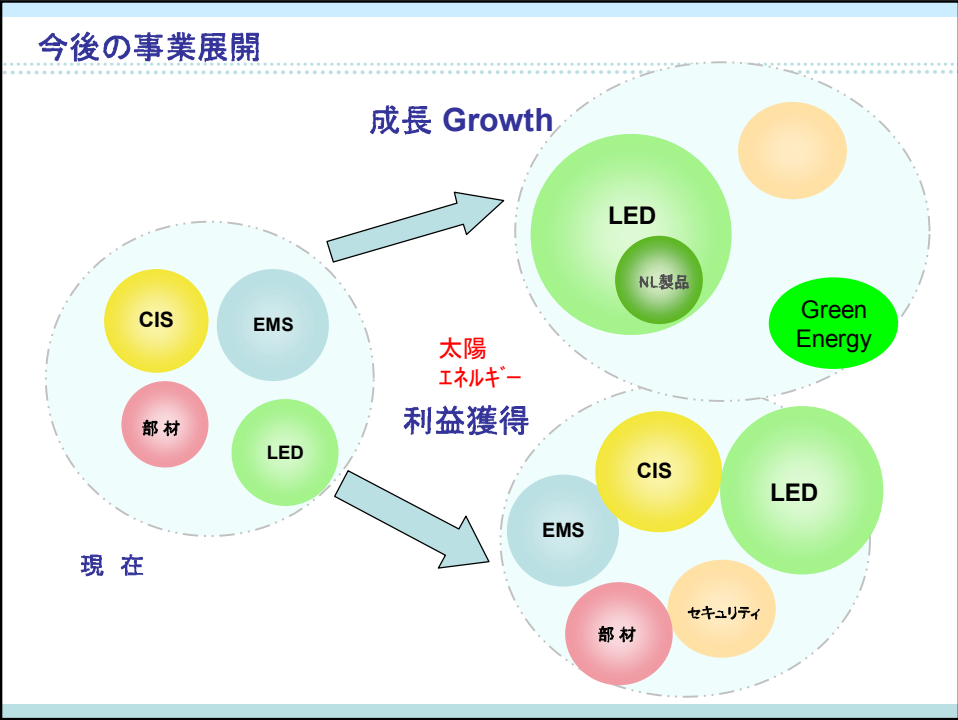
## 今後の事業展開

Action Plan

1. 経営改革
  - 新取締役投入による経営強化
  - 財務部門の管理強化
2. 既存プロダクトの再構築
  - 不採算事業の撤退
  - 拠点及び事業部門の再編
3. LED照明事業への経営資源集中
  - LED蛍光灯及びLED街路灯の販路拡大
  - ⇒ 国内及び中国
4. 海外拠点戦略
  - 海外での販売力強化

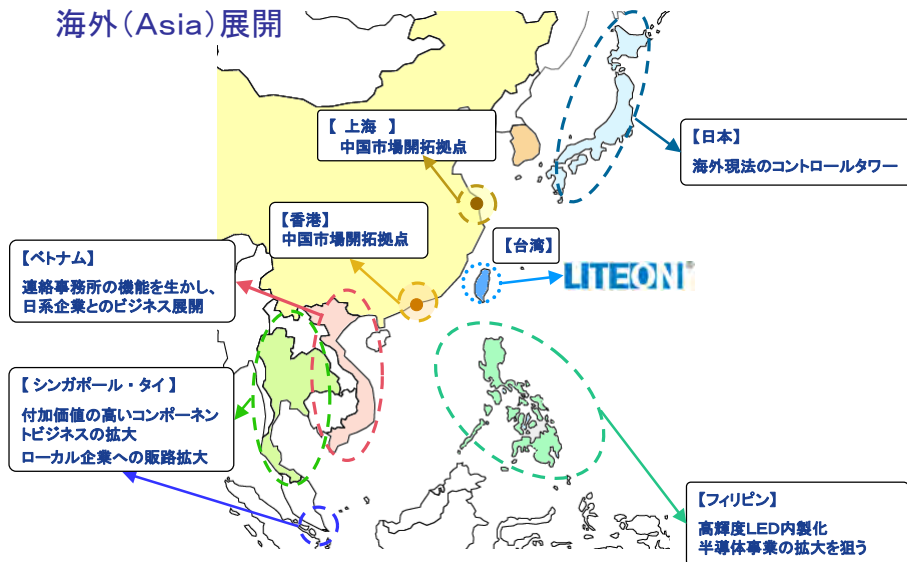
LED街路灯(Sample)





## 今後の事業展開

### 海外(Asia)展開



## 今後の事業展開 ～2009年度予想～

(単位:百万円)

	2007年 実績	2008年 見通	2009年 予想	増減	前年比(%)
売上高	49,975	37,100	33,150	△3,950	89.4
売上総利益	3,130	2,810	3,000	190	106.8
売上総利益率(%)	6.3	7.6	9.1	1.48	119.5
販売費及び一般管理費	2,867	2,430	2,390	△40	98.4
営業利益	263	380	610	230	160.5
営業利益率(%)	0.5	1.0	1.8	0.5	179.7
経常利益	312	100	500	400	500.0
経常利益率(%)	0.6	0.3	1.5	1.24	559.6
当期純利益	140	△1,905	450	2,355	△23.6
純利益率(%)	0.3	△5.1	1.36	6.49	△26.4
一株当り 当期純利益(円)	21.40	N/A	36.70		

2009年に復配

## 今後の事業展開

# Q&A

**LITEON**  
<http://www.lite-on.co.jp/>

〔免責事項〕

本資料は、決算の業績及び事業に関する情報の提供を目的としたものであり、当社株式の購入や売却を勧誘するものではありません。本説明会及び資料の内容における将来の業績予想に関する情報は、本資料作成時点の当社の判断に基づいて作成されており、その予想の達成や計画の実現を保障するものではありません。また、今後予告なしに変更されることがあります。本資料利用の結果生じたいかなる損害についても、当社は一切の責任を負いません。